



Deutscher Wandertag 2012

Märkischer Wanderbund Fläming-Havelland
c/o Tourismusverband Fläming e.V.
Küstergasse 4 D-14547 Beelitz

Zu Gast bei Wanderfreunden!

www.dwt-2012.de

Was ist der Deutsche Wandertag?



- 1883 fand der 1. Deutsche Wandertag in Fulda statt
- Veranstalter der Deutschen Wandertage ist der Deutsche Wanderverband; Ausrichter sind die regionalen Mitgliedsverbände
- der Deutsche Wanderverband ist der Dachverband aller Wandervereine mit rund 600.000 Mitgliedern insgesamt
- jährlich besuchen bis zu 10.000 Übernachtungsgäste und bis zu 40.000 Tagesbesucher den Deutschen Wandertag



Zu Gast bei Wanderfreunden!

Wann und wer?



- ein Deutscher Wandertag fand bereits in fast jedem Bundesland statt
- der Deutsche Wandertag findet immer von Mittwoch bis Montag statt
- das Wanderprogramm startet meist bereits 4–5 Tage vorher und endet 4–5 Tage nachher
- Wanderer mit Übernachtung verbringen 4–7 Tage in der Wandertagsregion
- Wanderer jeden Alters sind vertreten; Durchschnittsalter 55++



Zu Gast bei Wanderfreunden!

Wandern, Wandern, Wandern & Naturgenuss !!!



Zu Gast bei Wanderfreunden!

- **Wandern in all seinen Facetten:**
 - klassisches Wandern
 - barrierefreies Wandern
 - Nordic Walking
 - Rad-Wandern/Skate-Wandern/Kanu-Wandern
 - Geo-Caching (Schnitzeljagd mit Navigationssystemen)
- über 100 geführte Wanderungen zwischen Ziesar und Dahme/Mark
- Schlösser- und Gärtentouren
- Städtetouren z.B. Lutherstadt Wittenberg, Potsdam, Berlin, Dessau-Wörlitz
- 10-20 geführte Wanderungen pro Tag
- Halbtags-, Ganztagswanderungen
- **AG Wanderprogramm: Frau Romy Hoffmann**

Festmeile & Bühnenprogramm



- Hauptbühne an einem zentralen Punkt im Wandertagshauptort (2012: Belzig)
- Eröffnungsrede, buntes Programm, Empfang der Wimpelgruppe, Vorstellung der Stadt des nächsten Wandertages, Public Viewing/Fußball-EM, Sonntagsgottesdienst, etc.
- Festplatz mit Biertischgarnituren, Gastronomie, Souvenirs, Unterhaltung

Zu Gast bei Wanderfreunden!

Festumzug & Kulturprogramm



- Festumzug durch die Innenstadt des Wandertaghauptortes mit bis zu 10.000 Teilnehmern, Präsentation der Wandervereine, Folklore und Musik
- Kulturangebote in der gesamten Gastgeberregion mit Stadt- und Dorfführungen, Besichtigungen, Kulturveranstaltungen, Heimatabende, Feste, Fitnesskurse (z.B. Nordic Walking)
- **AG Wandertagsorte: Ingrid Schwibbe**



Zu Gast bei Wanderfreunden!

Tourismusbörse & Konferenz



- Tourismusbörse
- Ggf. Fachkonferenz
- Festveranstaltung

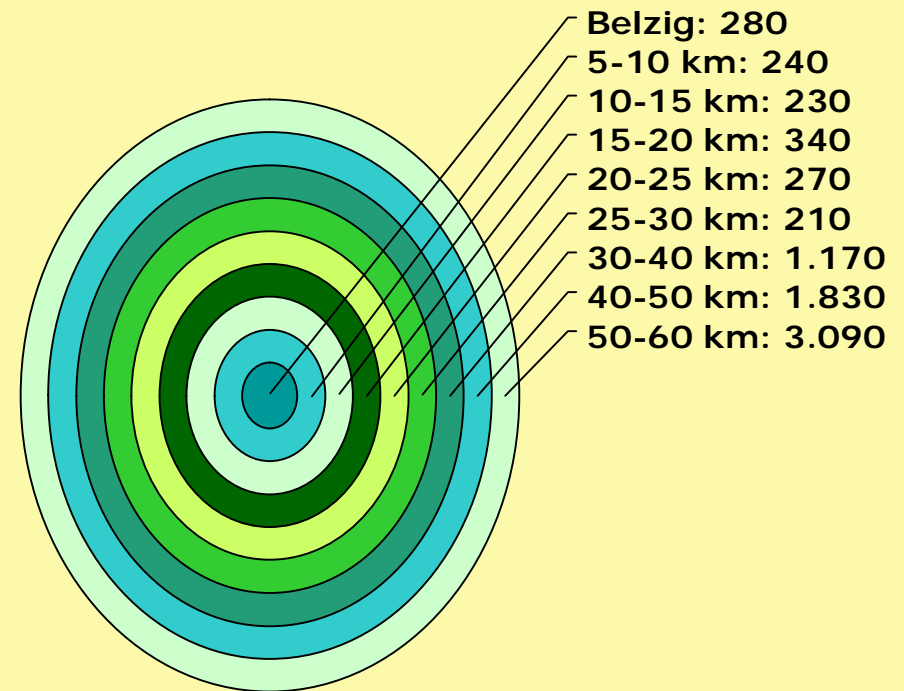


Zu Gast bei Wanderfreunden!

Das Gastgeberkonzept: Zu Gast bei Wanderfreunden

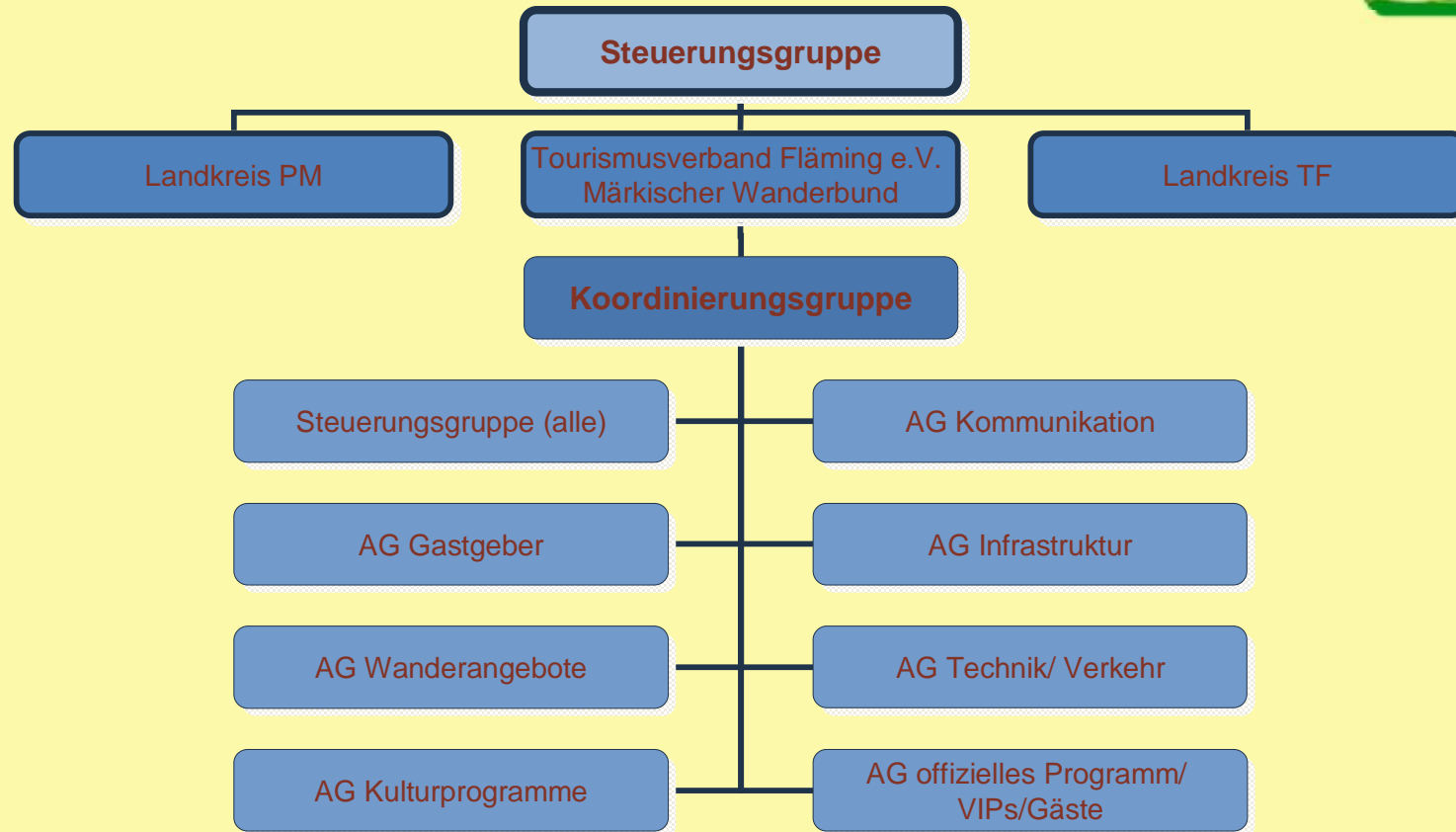


Gastgeberkonzept



Zu Gast bei Wanderfreunden!

Organigramm



Zu Gast bei Wanderfreunden!

Märkischer Wanderbund



- der Märkische Wanderbund Fläming-Havelland wurde 2007 mit 25 Mitgliedern gegründet
- vertritt die Wanderregion zwischen „Elbe + Havel + Spree“ mit über 2.500 km markierten Wanderwegen
- **Offizieller Ausrichter des Deutschen Wandertages 2012 ist der Märkische Wanderbund Fläming-Havelland**
- Der Märkische Wanderbund Fläming-Havelland braucht viele Mitglieder !!!
- **Satzung, Beitragsordnung, Aufnahmeformulare**



Zu Gast bei Wanderfreunden!



**Uns allen viel Erfolg und gute
Ergebnisse bei der heutigen
Regionalakonferenz!**

Zu Gast bei Wanderfreunden!

www.dwt-2012.de